



Metsä

Metsä Groupin näkökulma jatkuvapeitteiseen metsänkasvatukseen turvemilla

Esa Hietala, operaatiopäällikkö
KOPO-loppuseminaari
Rovaniemi

9.5.2023

Turvemaiden metsätalouden erityispiirteet

- Turvemailla kivennäismaita enemmän kasvihuonekaasu- ja vesistövaikutuksia
- Taloudellisessa mielessä poikkeavat suuresti kivennäismaista
 - Enemmän kustannuksia: kunnostusojitus, lannoitus, taimikonhoito
 - Vähemmän tuloja: puuston laatu, puulajisuhteet
- Korjuuolosuhteet
 - Pienemmät rungot, puuston epätasaisuus
 - Huonompi kantavuus



Turvemaiden kokonaisvaltainen suunnittelu

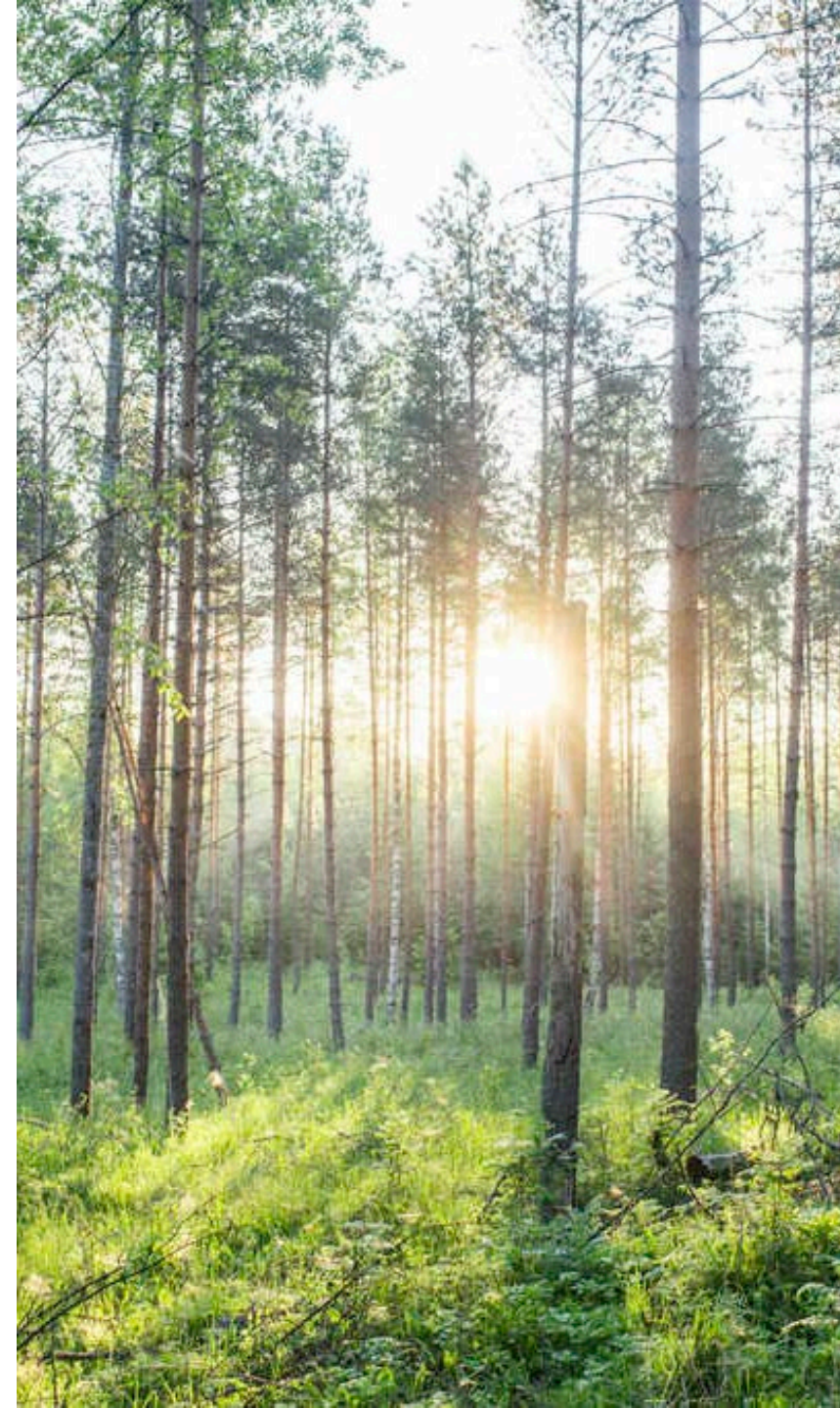
Selvitetään:

1. Metsätalouden näkökulmasta kasvatuskelvottomat alueet
 - Ennallistumaan jättäminen
 - Suojelu Metso- tai Helmi-ohjelman kautta
2. Jatkuvapeitteisen metsänkasvatuksen mahdollisuudet
3. Potentiaaliset tuhkalannoituskohteet
4. Välttämättömät kunnostusojitusalueet
 - Pohjois-Suomi rämeet, jossa haihdunta vähäisempää
 - Puuston määrä ei riitä haihduttamaan (uudistushakkuu)
 - Alueelle tulee ulkopuolelta vettä
 - HUOM! Vesiensuojeluratkaisujen suunnittelu!



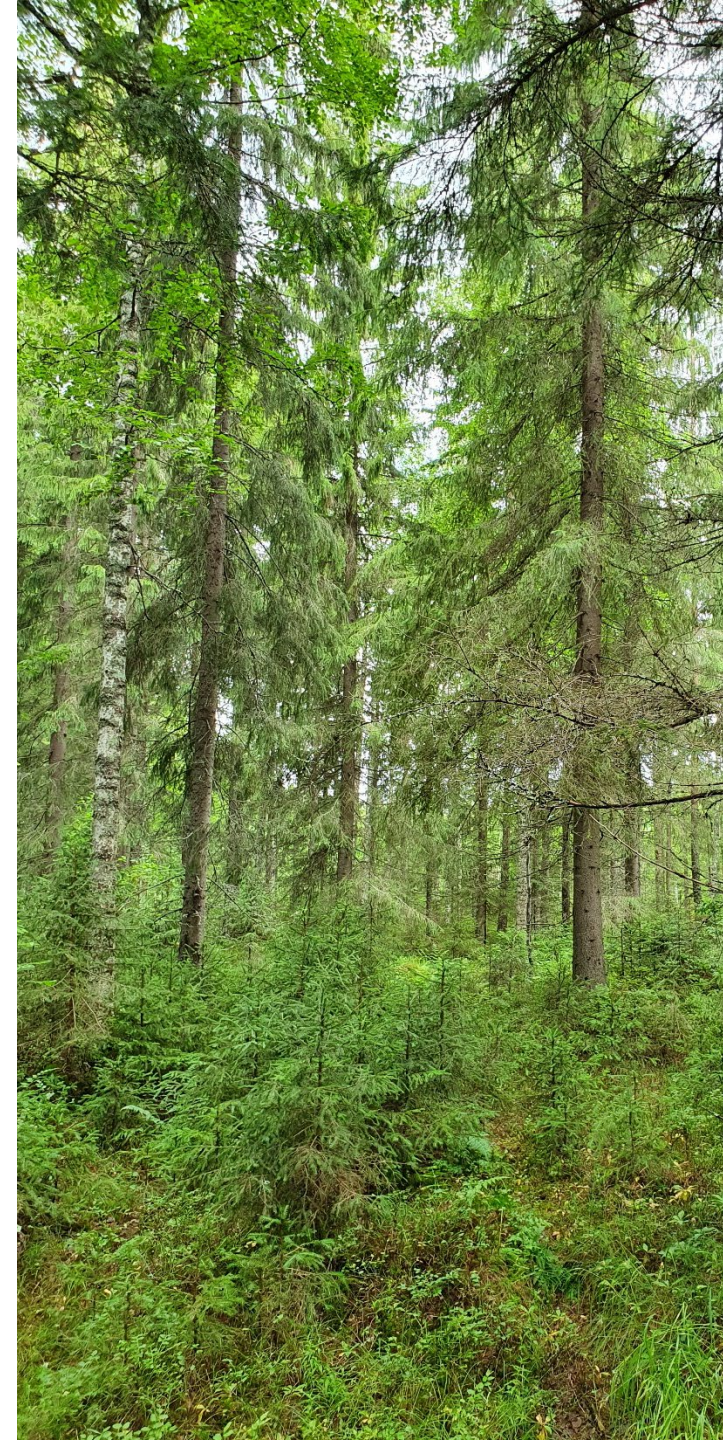
Metsä Groupin keskeiset ohjeet turvemaille

- Oikeat hoitotoimet riippuvat suon puustosta, vanhojen oijen kunnosta ja suon ravinnetasosta
- Suosi peitteisiä metsänkäsittelymenetelmiä kun se on mahdollista
- Pyri saamaan uusi puusukupolvi kasvuun nopeasti. Luontaista uudistumista, kylvöä ja istutusta voi käyttää tarvittaessa samalla kohteella
- Harkitse kunnostusojitustarve tarkkaan, huolehdi vesiensuojelusta
- Korjaa maaperän ravinne-epätasapaino tuhkalannoituksella
- Ennallistuminen kitukasvuisilla kohteilla tai vapaaehtoinen suojelu



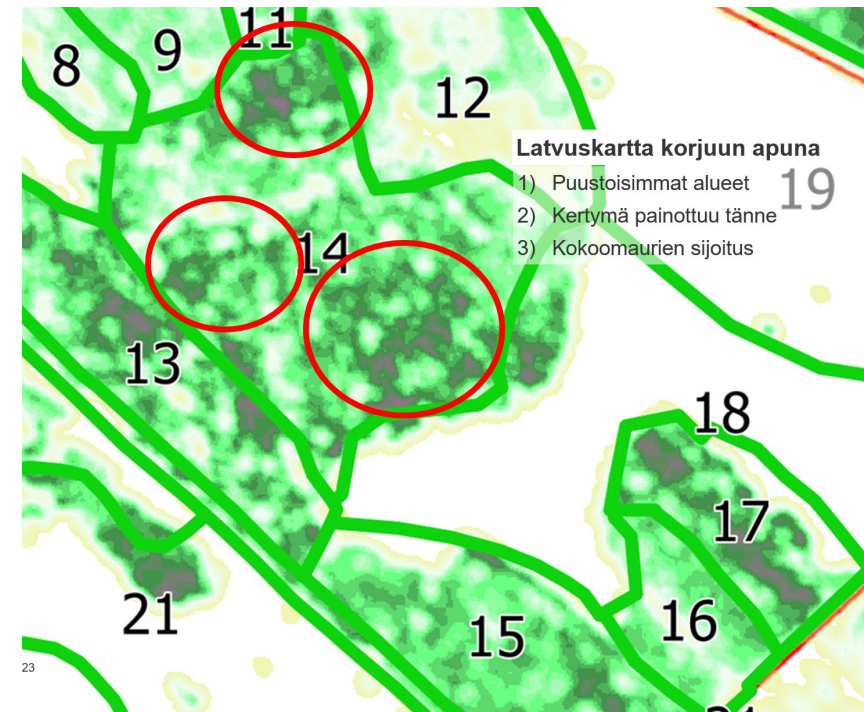
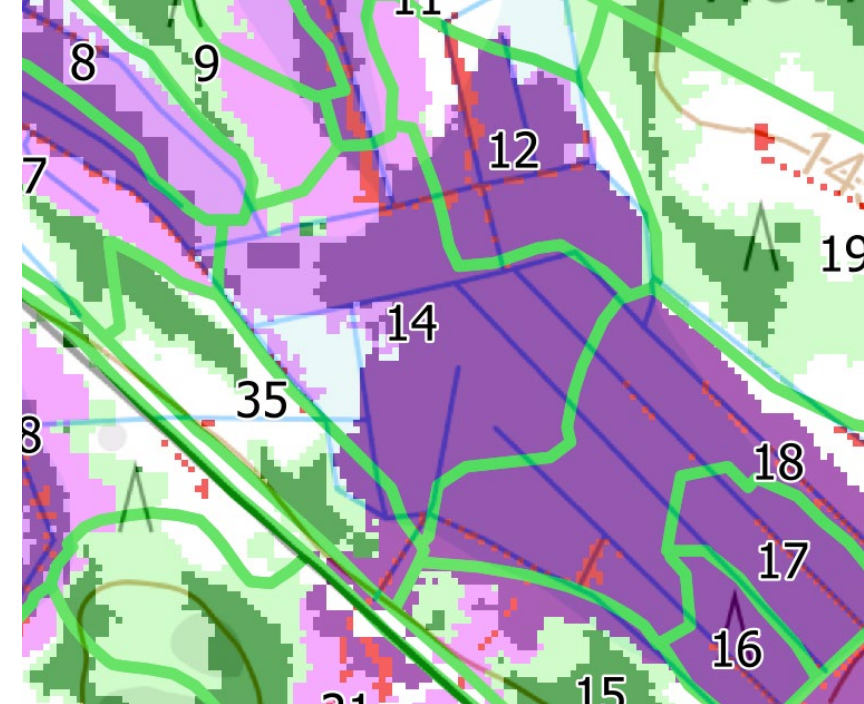
Peitteisen kasvatuksen edut ja riskit turvemilla

- Edut
 - Puusto lähtötilanteessa erirakenteista kuivatushistoriasta riippuen
 - Turve hyvä taimettumisalusta (kosteutta ja ravinteita)
 - Eri-ikäiskasvatus voi pienemmästä puuntuotoksesta huolimatta olla viljelymetsää kannattavampaa -> ei uudistamis- ja taimikonhoitokuluja
 - Ei käytetä samoja uria toisella kertaa -> parantaa kantavuutta
- Riskit
 - Uudistumisen epävarmuus haasteena (paksu raakahumuskerros ja varpukasvillisuus, valopuiden uudistuminen, kuusettuminen)
 - Jalostetun siemen- ja taimimateriaalin käytön edut jäävät saamatta
 - Kalliimpi puunkorjuu ja pienemmät kokonaiskertymät
 - Tiheämpien hakkuiden aiheuttamat korjuuvauriot lisääntyvät -> lisääntynyt juurikäpäriski



Korjuun suunnittelu tärkeää

- Sulan maanaikaisen korjuun edellytykset selvitetään aina
 - Erityisesti Etelä-Suomessa tärkeää roudan puutteen vuoksi
- Käytetään kartta-aineistoja tukena
 - Puuston määrä ennustaa kantavuutta (juuristokantavuus, hakkuutähteen määrä) ja hakkuun tuottavuutta
 - Kosteusindeksi havainnoi vesiä kerääviä painanteita ja virtaussuuntia
 - Suunnittelu **metsäkuljetuksen** ehdoilla (puumäärän lisäys vs. ajohävikki ja painumat)
- Varastopaikkojen valinta (→ ajokertojen minimointi turvemaalla)
 - Kokoomaura/varastopaikka mahdollisimman kantavalle pohjalle
 - Monta siirtymäuraa isommilla kohteilla voi merkittävästi vähentää tyhjänä ajoa turvemaalla



Yhteenveto: Linjamme turvemaiden peitteiseen metsätalouteen

- **Kehitämme turvemaiden metsänhoitoa** niin, että metsätalous niillä on kannattavaa ja toiminnasta aiheutuvat haitat ovat mahdollisimman pienet (ravinne-, humus-, hiilidioksidi- ja metaanipäästöt)
- **Koulutamme** henkilöstöämme sekä yrittäjiä peitteisten menetelmien käyttöön
- **Suosimme** peitteisiä metsänkäsittelymenetelmiä silloin, kun se on mahdollista, ja tarjoamme niitä metsänomistajille.





Metsä

